



# SONDAGEM INDUSTRIAL 2025 | 2026

A voz da  
indústria  
paranaense que  
orienta o futuro  
do setor.



## DESAFIOS ESTRUTURAIS

“ Questões macroeconômicas – como o desequilíbrio fiscal, o recorrente aumento de tributos sobre o setor produtivo e a elevada taxa básica de juros – cada vez mais minam a competitividade da indústria nacional. ”

Resta ao empresário cobrar uma política industrial efetiva que minimize gargalos.

**Edson Vasconcelos**  
*Presidente do Sistema Fiep*



**01**

***Sobre a Pesquisa***

**02**

***Expectativas e Desempenho***

**03**

***Investimentos***

**04**

***Comércio exterior***

**05**

***Produtividade e temas relevantes***

**06**

***Reforma tributária***

Sua participação fortalece a indústria do Paraná.



# **SOBRE A PESQUISA**

## **Sondagem Industrial 2025-2026**



- ✓ Um estudo anual iniciado em **1995**.
- ✓ Está na sua **30<sup>a</sup>** edição em 2025/2026.
- ✓ Tem como objetivo **captar as perspectivas dos empresários** da indústria paranaense, com recorte regional.

*Mais de*  
**80 mil**  
**INDÚSTRIAS**  
**REPRESENTADAS**



*Mais de*  
**1,1 milhão**  
**TRABALHADORES**

Sua participação fortalece a indústria do Paraná.

# Indústrias Participantes

Total

Micro e pequena

Média

Grande

**738**

**68%**

**27%**

**5%**

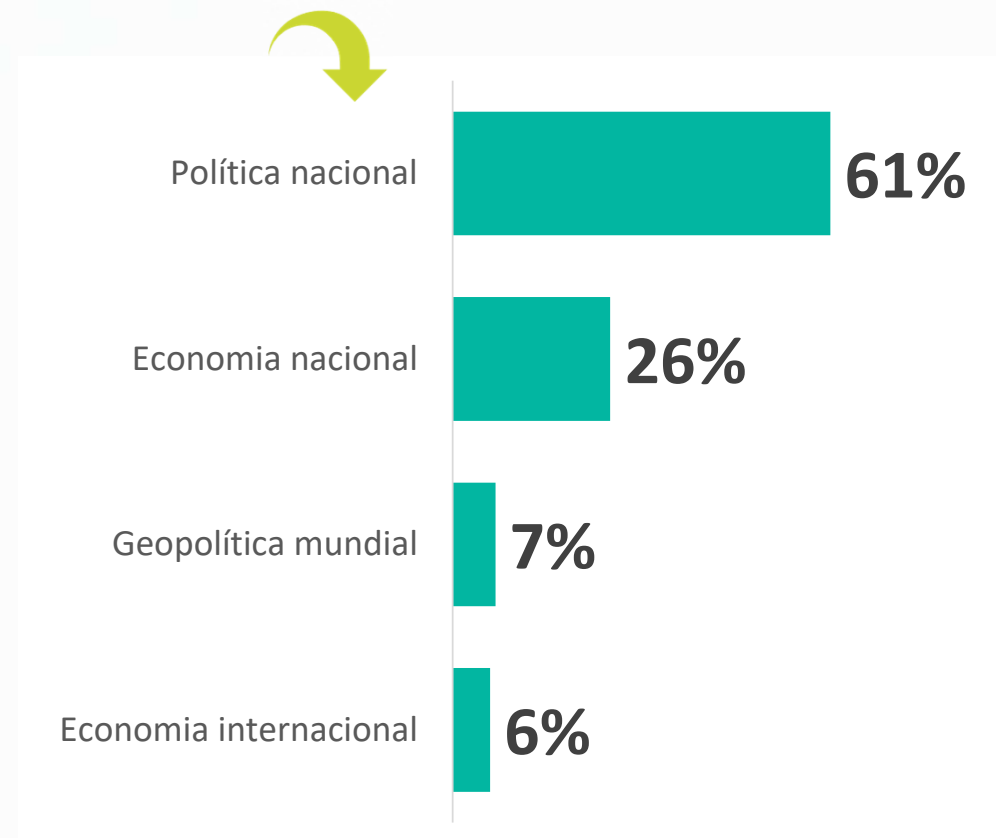
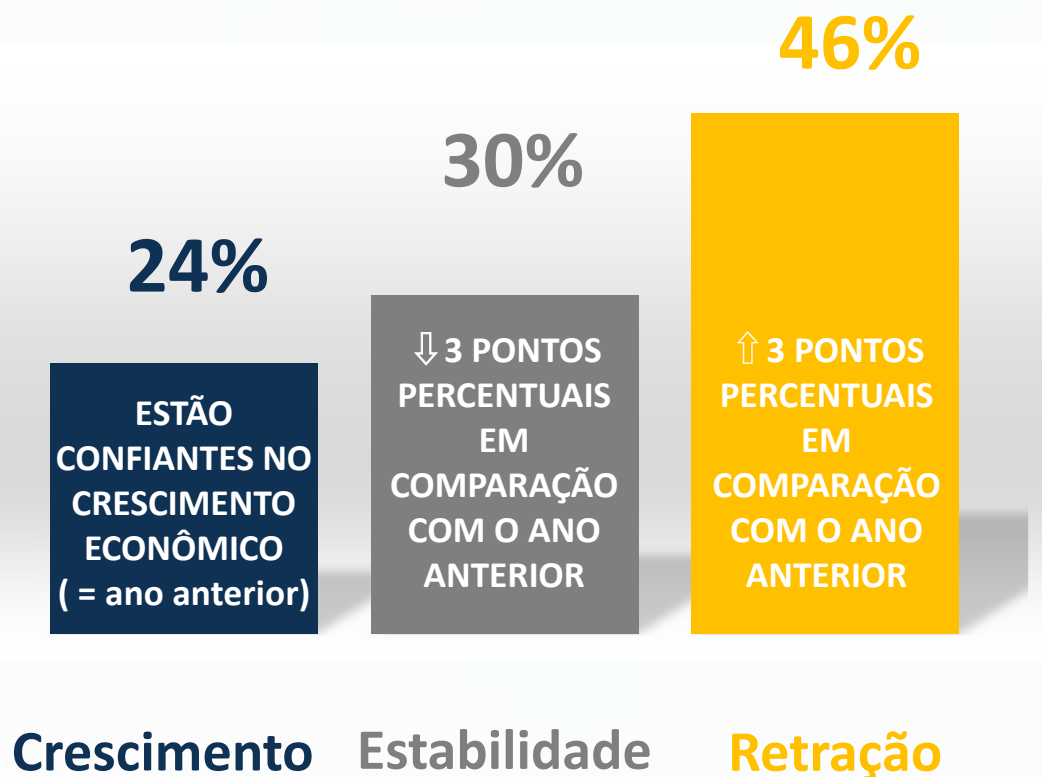
Sua participação fortalece a indústria do Paraná.





# EXPECTATIVA SOBRE A ECONOMIA

## Fatores que mais influenciaram





# DESEMPENHO DA SUA INDÚSTRIA

## Fatores que mais influenciaram



55%

↓ 6 PONTOS  
PERCENTUAIS  
EM  
COMPARAÇÃO  
COM O ANO  
ANTERIOR

Otimista

33%

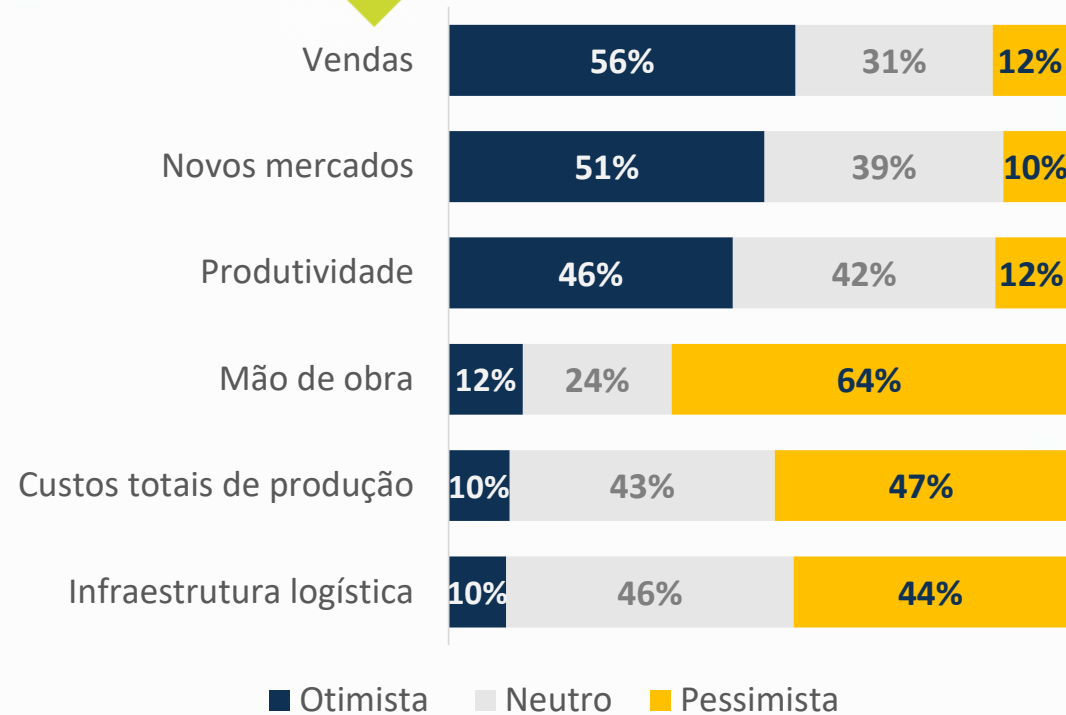
↑ 3 PONTOS  
PERCENTUAIS  
EM  
COMPARAÇÃO  
COM O ANO  
ANTERIOR

Neutros

12%

↑ 3 p.p. vs  
ANO ANTERIOR

Pessimista



Sua participação fortalece a indústria do Paraná.

# O setor produtivo segue investindo no futuro

# 84%

das indústrias pretendem investir em 2026.

59% investirão o mesmo ou mais que no ano anterior.

Apenas 16% não pretendem investir.

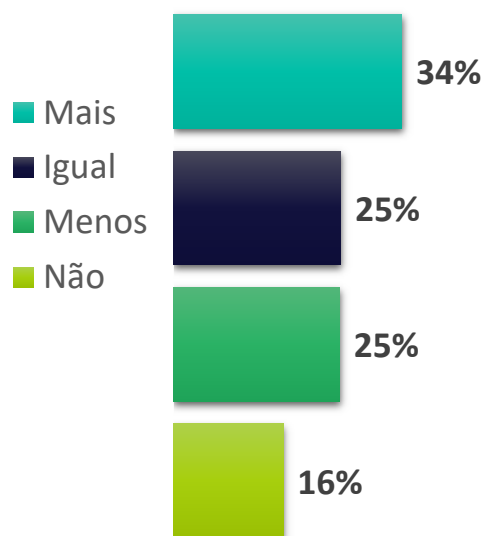


# INVESTIMENTOS NA INDÚSTRIA EM 2026

## Fonte de recursos

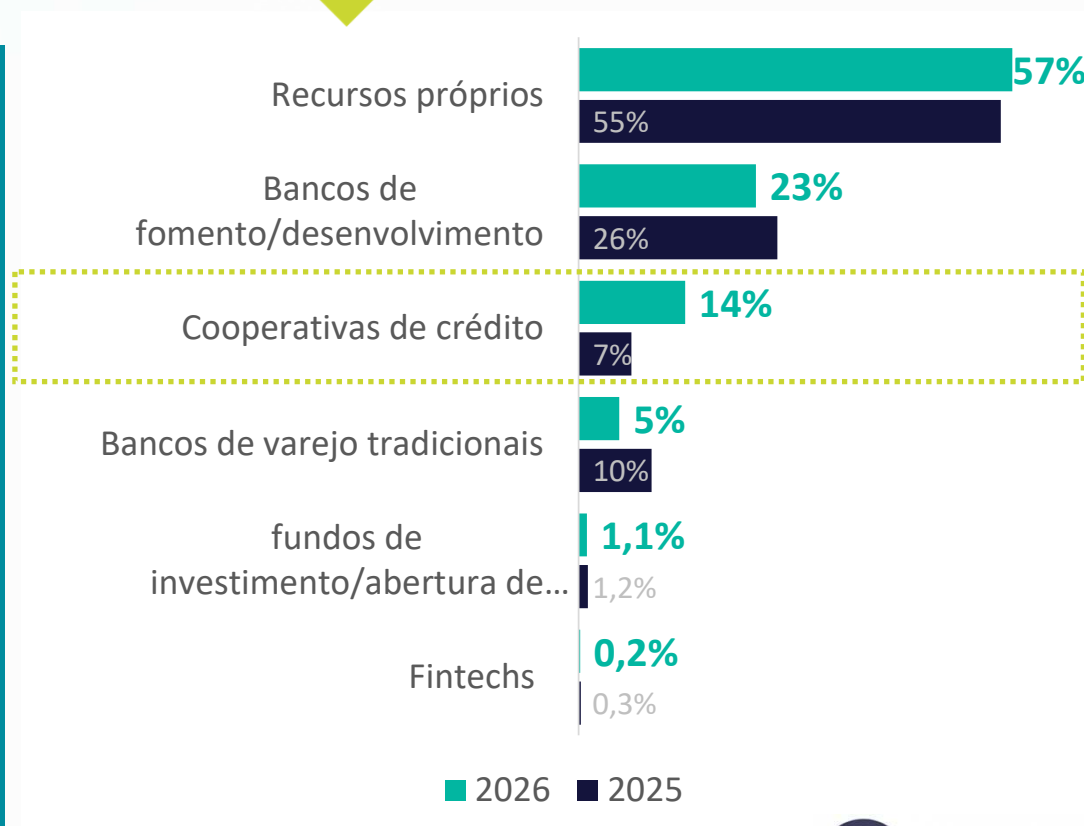
**84%**  
pretendem investir

▼ 6 pp vs ano anterior



59% disseram que investirão mais ou igual ao ano anterior

Não Investirão  
▲ 6 pp vs ano anterior

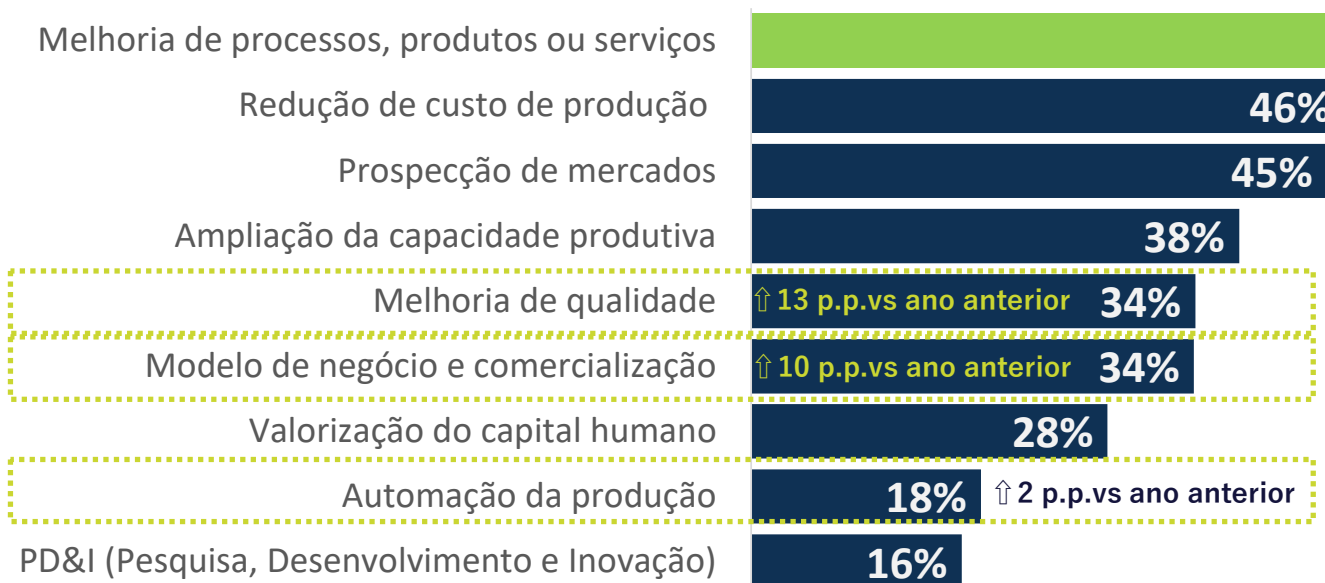


Sua participação fortalece a indústria do Paraná.



# INVESTIMENTOS NA INDÚSTRIA EM 2026

## Principais focos dos novos investimentos



Sintetiza a orientação por resultados de curto e médio prazo, com foco em eficiência operacional, redução de custos e consolidação de mercado.

🎯 Prioridades indicam estratégia voltada à eficiência e competitividade

Reposicionamento

Ampliação

Competitividade

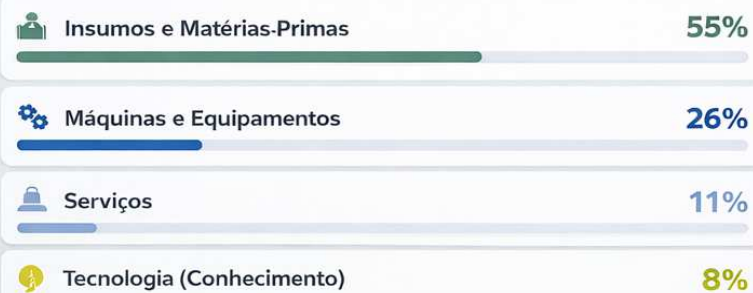
Sua participação fortalece a indústria do Paraná.



# EXPORTAÇÕES E IMPORTAÇÕES



## Exportação: Principais Itens



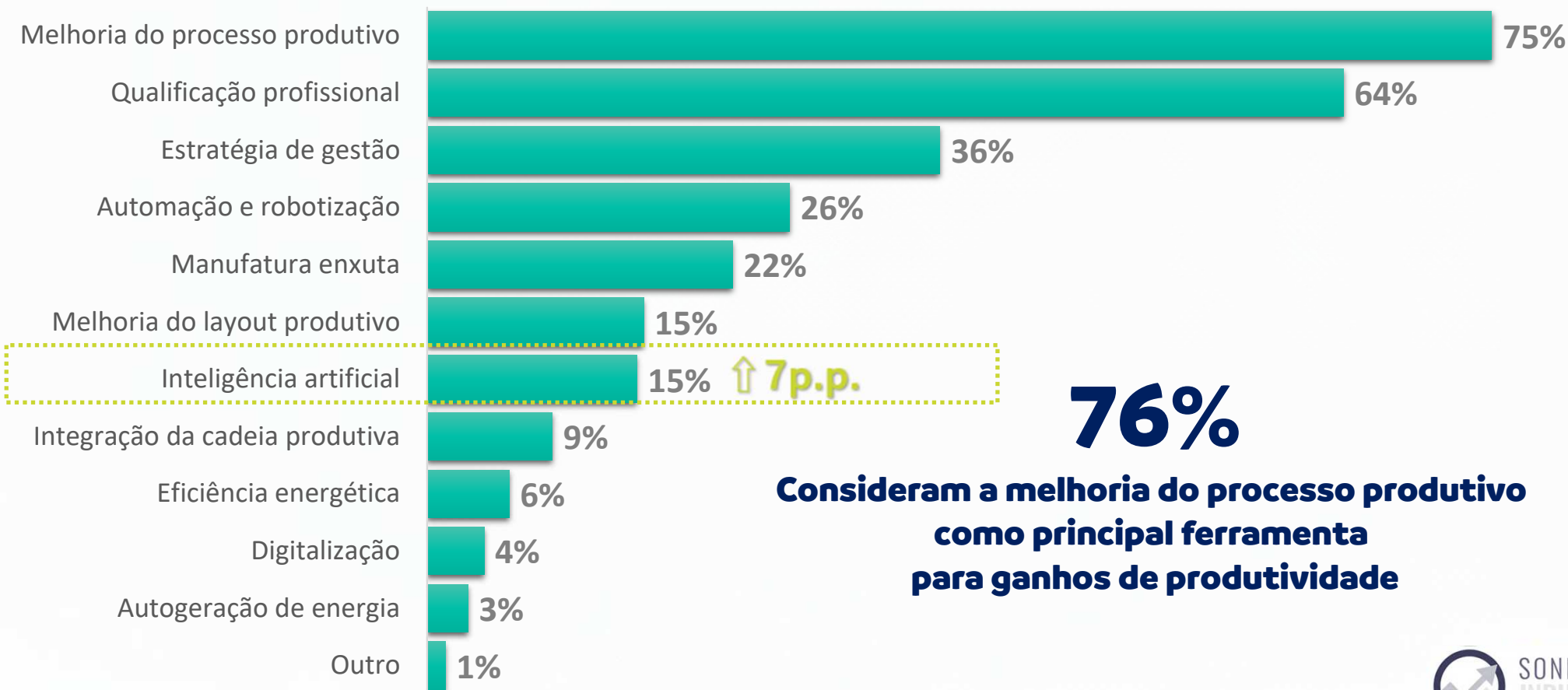
## Importação: Principais Itens





# PRODUTIVIDADE

## Principais ferramentas



# 76%

**Consideram a melhoria do processo produtivo  
como principal ferramenta  
para ganhos de produtividade**

Sua participação fortalece a indústria do Paraná.



# TEMAS RELEVANTES

## Ambiente de Negócios



### O QUE AJUDA (SOLUÇÕES)



**Interpretação:** Vetores positivos indicam que avanços institucionais e infraestrutura são reconhecidos como impulsionadores do desempenho empresarial.



### O QUE ATRAPALHA (AMEAÇAS)



Sua participação fortalece a indústria do Paraná.





## REFORMA TRIBUTÁRIA

**Conhece todos os impactos da mudança tributária?**



Entre os que responderam Não (71%)

**Micro e pequena**  
**76%**

**Média**  
**64%**

**Grande**  
**41%**



# REFORMA TRIBUTÁRIA

**Maior desconhecimento**  
=  
**Maiores dúvidas sobre a Reforma Tributária?**

## Impactos esperados

**Positiva para o próprio negócio**  
**39%**

**Positiva para a economia do país**  
**46%**

**Redução da complexidade**  
**55%**



## PRINCIPAIS RESULTADOS



### Cenário

**A política nacional é o principal fator de preocupação (61%)**



### Investimento

**84% das indústrias pretendem investir em 2026 (-6 p.p. vs ano anterior)**



- Aumento de 3 p.p. das expectativas de retração da economia em relação ao ano anterior**
- Queda no otimismo em relação ao desempenho da indústria (-6 p.p. vs ano anterior)**



# SONDAGEM INDUSTRIAL

2025 | 2026

**Dúvidas?  
Sugestões?**

Fale conosco!

[sondagemindustrial@sistemafiep.org.br](mailto:sondagemindustrial@sistemafiep.org.br)

**Núcleo de Assessoria Econômica - NAE | FIEP**

Sua participação fortalece a indústria do Paraná.



SONDAGEM  
INDUSTRIAL  
2025 | 2026